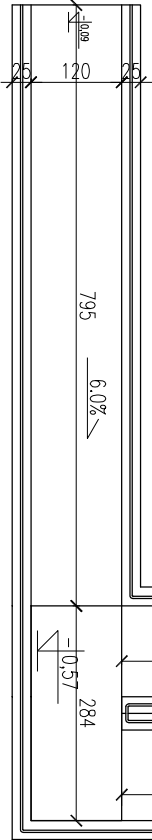
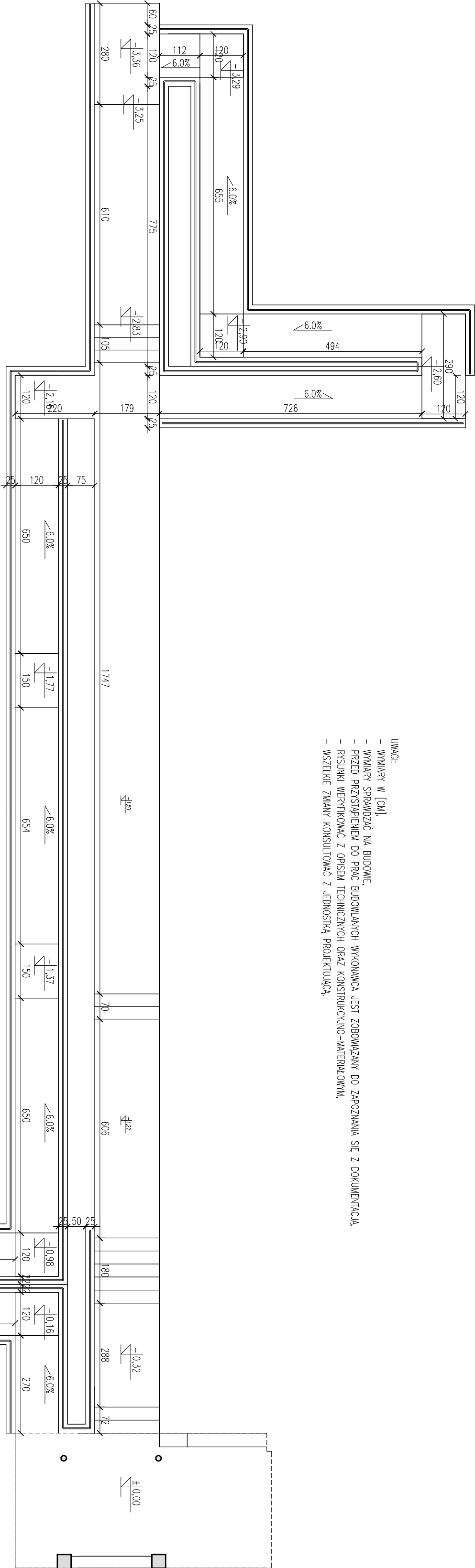



RZUT PODJAZDU

skala 1:100

- UWAGI:
- WYMIARY W [CM].
  - WYMIARY SPRAWDZIĆ NA BUDOWIE.
  - PRZED PRZYSTĄPIENIEM DO PRAC BUDOWLANYCH WYKONAWCA JEST ZOBOWIĄZANY DO ZAPOZNANIA SIĘ Z DOKUMENTACJĄ,
  - RYSUNKI WERYFIKOWAĆ Z OPISEM TECHNICZNYCH ORAZ KONSTRUKCYJNO-MATERIAŁOWYM,
  - WSZELKIE ZMIANY KONSULTOWAĆ Z JEDNOSTKĄ PROJEKTUJĄCĄ.



Inwestor:		Starostwo Powiatowe w Lidzborku Warmińskim ul. Kard. St. Wyszyńskiego 37 11-100 Lidzbark Warmiński	
Nazwa inwestycji:		Stodółnik:	
KOMPLEKSOWA MODERNIZACJA ENERGETYCZNA BUDYNKU SPECJALNEGO OŚRODKA SZKOLNO – WYCHOWAWCZEGO w LIDZBARKU WARMIŃSKIM PRZY UL. SZKOŁNEJ 3		Projekt budowlany	
Lokalizacja inwestycji:		Branża:	
LIDZBARK WARMIŃSKI, DZIAŁKA NR 89 OBRĘB GEODEZYJNY 10, LIDZBARK WARMIŃSKI		Inwentaryzacja	
Tytuł rysunku:		Skala:	
RZUT PODJAZDU		1:100	
		Nr wersji:	
		00	
		17	
FUNKCJA		IMIĘ NAZWISKO	
Projektant		mgr inż. Tomasz Hośko	
Opisowca/a		inż. Dorota Nowicka	
Sprawdzający			
DATA:		07-2016	
Kopowanie, przetwarzanie oraz udostępnianie osobom trzecim jedynie za pisemną zgodą jednostki projektującej.		<div><div></div><div><div>Mikołajki 45A 13-506 Kurzętnik NIP 877-14-777-21 mail: biuro@hdtrecyjng.pl</div></div></div>	